



IDA-HARJU
KOOSTÖOKODA

Leader programm ja selle rakendamine

Anija Vallavolikogu
19. juuni 2014



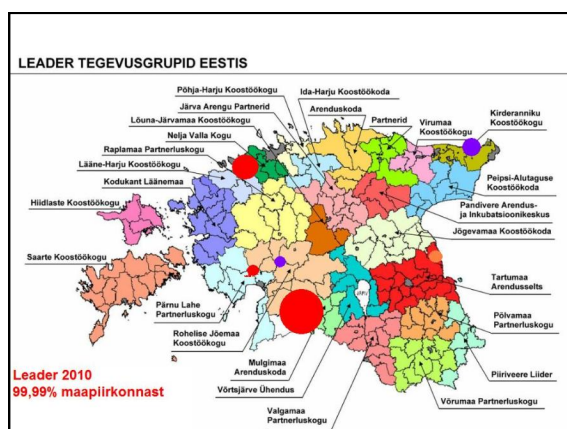
Leader on Euroopa Liidu algatusprogramm aastast 1991, mille abil edendatakse elu maapiirkonnas.

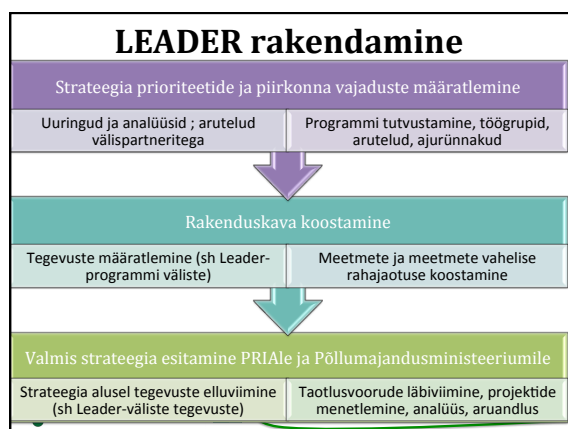
Leader-meetme **üldeesmärk** on kohaliku algatuse edendamine, aidates läbi maapiirkonna sisemiste arenguvõimaluste parema kasutamise kaasa põllumajanduse ja metsanduse konkurentsivõime, keskkonna ja paikkonna ning **eriti maapiirkonna elukvaliteedi parandamisele ja majandustegevuse mitmekesistamisele**.

Leader edu alus – võimalus kohapeal otsustada, millised on vajalikud ja mõjusad piirkonda arendavad projektid/tegevused

Lähiaastail kujuneb Leader programmist olulisim regionaalpoliitika elluviimise vahend maapiirkondades.







Ida-Harju Koostöökoda

Piirkondlik **Leader** tegevusgrupp ja arendusorganisatsioon

Asutatud augustis 2008

4 omavalitsust Aegviidu, **Anija**, Kose, Raasiku

Avatud uutele liikmetele



Ida-Harju Koostöökoja piirkond

2008 - 2013	2014 +
939 km ²	1223,74 km ²
~ 17 500 elanikku	18 302 elanikku
66 küla	102 küla
6 alevikku	8 alevikku
1 vallasisene linn	1 vallasisene linn



Ida-Harju Koostöökoja eesmärk

Moodustunud ühtses tegevuspiirkonnas (edaspidi piirkond) **kohaliku elu arendamine** ning **kohaliku initsiatiivi toetamine** lähtuvalt piirkonna vajadustest ja huvidest, piirkonna strateegia koostamine ja elluviimine tuginedes **kolme erineva sektori** (avalik-, era- ja mittetulundussektor) **partnerlusele**.



IHKK senine tegevus

- Ida-Harju Koostöökoja strateegia 2010-2013
- **Toetustaotluste menetlemine**
- Uuringud, koolitused, õppekäigud
- **Koostöö arendamine**
- **Erinevad arendustegevused** (INNOVE töötute projekt, turismi arendamine jt)



TULEMUSED 2007 - 2013



2010 - 2013

10 taotlusvooru
195 toetatud projektitoetuse taotlust
kogusummas **1 576 596 EUR**

Lisaks: koolitused, infomaterjalid, uuringud,
piirkonnaülesed projektid



Projektitoetused 2010 - 2013

2010	2011
60 taotlust	86 taotlust
37 rahastatud projekti	60 rahastatud projekti

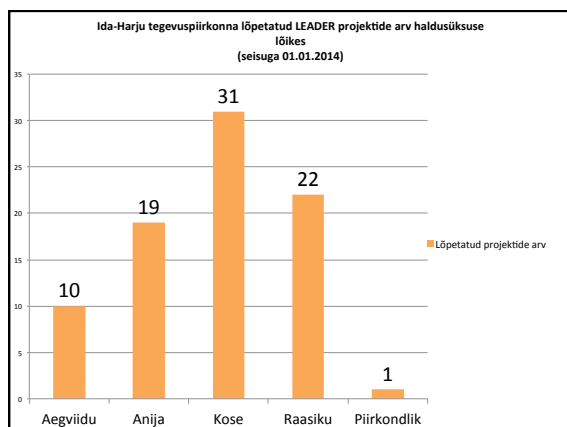
2012	2013
55 taotlust	74 taotlust
30 rahastatud projekti	68 rahastatud projekti

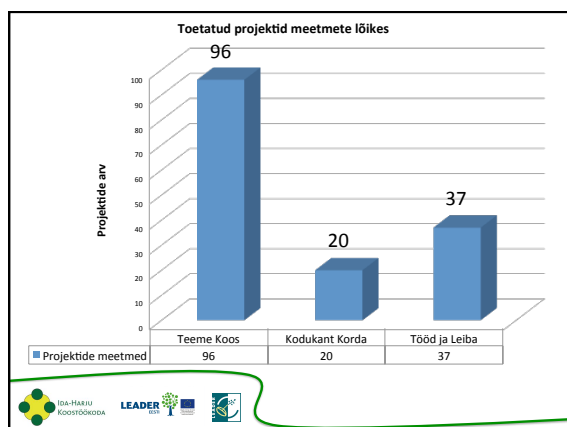


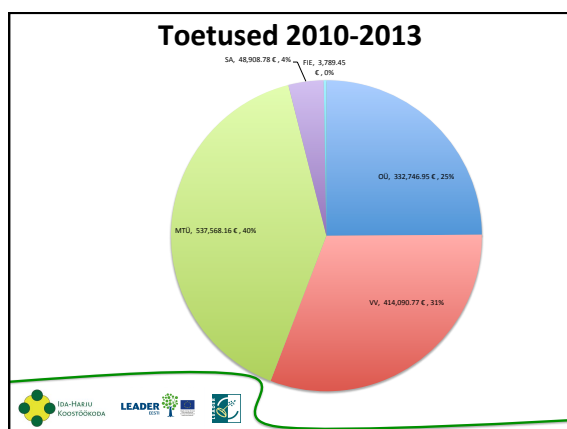
Seire 2014 kevad

- Valimis 01.01.2014 seisuga lõpetatud projektid
- Projektitaotlejate küsitlemine
- Tulemuste võrdlus strateegias ja rakenduskavas toodud sihttasemetega
- Ettepanekute kogumine 2014 – 2020 perioodiks









VALIM

Elluviidud projektide taotlejad

Viis erinevat taotlejate liiki (ettevõtlusvorme)

- 66,7% mittetulundusühinguid
- 16,7% osaühingud
- 9,5% kohalikud omavalitsused
- 4,8% sihtasutused
- 2,4% füüsilisest isikust ettevõtjad



ÜLDANKEEDI TULEMUSED

- Elanike üldine rahulolu elukeskkonnaga;
- Huvitegevuse kättesaadavus ja sisuka ajaveetmise võimalused;
- Piirkonna tuntus ja külastatavus;
- Tervise- ja kultuuriteenuste tarbijate arv;
- Organisatsioonide vaheline koostöö.

Kasvanud kõigi valdade lõikes.



ÜLDANKEEDI TULEMUSED 2

Võrreldes 2009. aastal läbiviidud uuringuga on kõige enam positiivses suunas arenenud:

- joogiveega varustus;
- lastehoid;
- majutus- ja toitlustuskohad;
- sportimisvõimalused.



PROJEKTIPÕHISE ANKEEDI TULEMUSED

1.1 TEEME KOOS

- 10% projektidest algatatud noorte poolt või noorteorganisatsiooni poolt ellu viidud;
- 60% suunatud noortele
- 90% aidanud kaasa piirkonna tuntuse kasvule ja 76% külalastatavuse kasvule
- 64% tervise- ja kultuuriteenuste tarbijate arvu kasvule kaasa aidanud
- 54% huvitegevuse kättesaadavusele ja sisuka ajaveetmise võimalustele kaasa aidanud
- 28% projektidest aitasid kaasa töökohtade hoidmisele/säilitamisele.



PROJEKTIPÕHISE ANKEEDI TULEMUSED 2

1.2 KODUKANT KORDA meede

- 44% suunatud noortele
- 56% huvitegevuse kättesaadavusele ja sisuka ajaveetmise võimalustele kaasa aidanud
- 78% aidanud kaasa piirkonna tuntuse kasvule ja 56% külalastatavuse kasvule
- 67% tervise- ja kultuuriteenuste tarbijate arvu kasvule kaasa aidanud



PROJEKTIPÕHISE ANKEEDI TULEMUSED 3

TÖÖD JA LEIBA meede

- 1 projekt suunatud noortele
- 30% huvitegevuse kättesaadavusele ja sisuka ajaveetmise võimalustele kaasa aidanud
- 70% aidanud kaasa piirkonna tuntuse kasvule ja 40% külalastatavuse kasvule
- 30% tervise- ja kultuuriteenuste tarbijate arvu kasvule kaasa aidanud



Tulemuste kokkuvõte

Strateegias ja rakenduskavas seatud eesmärgid enamalt jaolt saavutatud või ületatud.



Mõned ettepanekud 2014 - 2020

- Kindlasti säilitada toetuse taotlemise võimalus LEADER programmi kaudu
- Stabiilsus
- Bürokratia vähendamine, lühemad menetlusajad PRIA poolt
- PRIA poolt ettemakse võimaldamine
- Toetada pigem olemasoleva korrashoidu ja arendamist, mitte uute objektide rajamist



2014 - 2020

Maaelu Arengukava (MAK) kinnitati
Vabariigi Valitsuse poolt **22.05.2014**

LEADER 9% MAK eelarvest
2014 - 2020 strateegiate esitamise tähtaeg
aprill 2015

Kõik tegevusgrupid on alustanud strateegiate 2014 - 2020 ettevalmistusega



2014 - 2020

LEADER eelarve MAKist 90 000 000 EUR
(sh 1,7 mln EUR Strateegiate ettevalmistamiseks)

Õigusaktid ettevalmistamisel



Väljakutsed 2014+

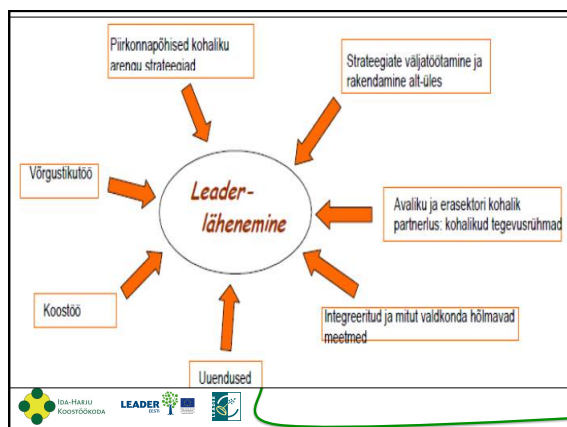


2014 - 2020

Kuidas kaasa rääkida?

- Aktiivselt küsimuste esitamine
- Ettepanekute tegemine, osalemine aruteludel
- Hindamiskomisjoni töös osalemine





Positiivsed näited Anija vallast

- Lavastuse "Tokerjad" väljatoomine
- Voose Kõrts MTÜ – vanade sõidukite renoveerimine
- "Birkeruh' episood. Kurb armulugu" (Anija ja Raasiku koostöös)
- Kehra Raudteejaam

Täna kuulamast!

Tiina Sergo
 MTÜ Ida-Harju Koostöökeskus
 tel 56 945 871
tiina@idaharju.ee
