



Eesti Töötukassa

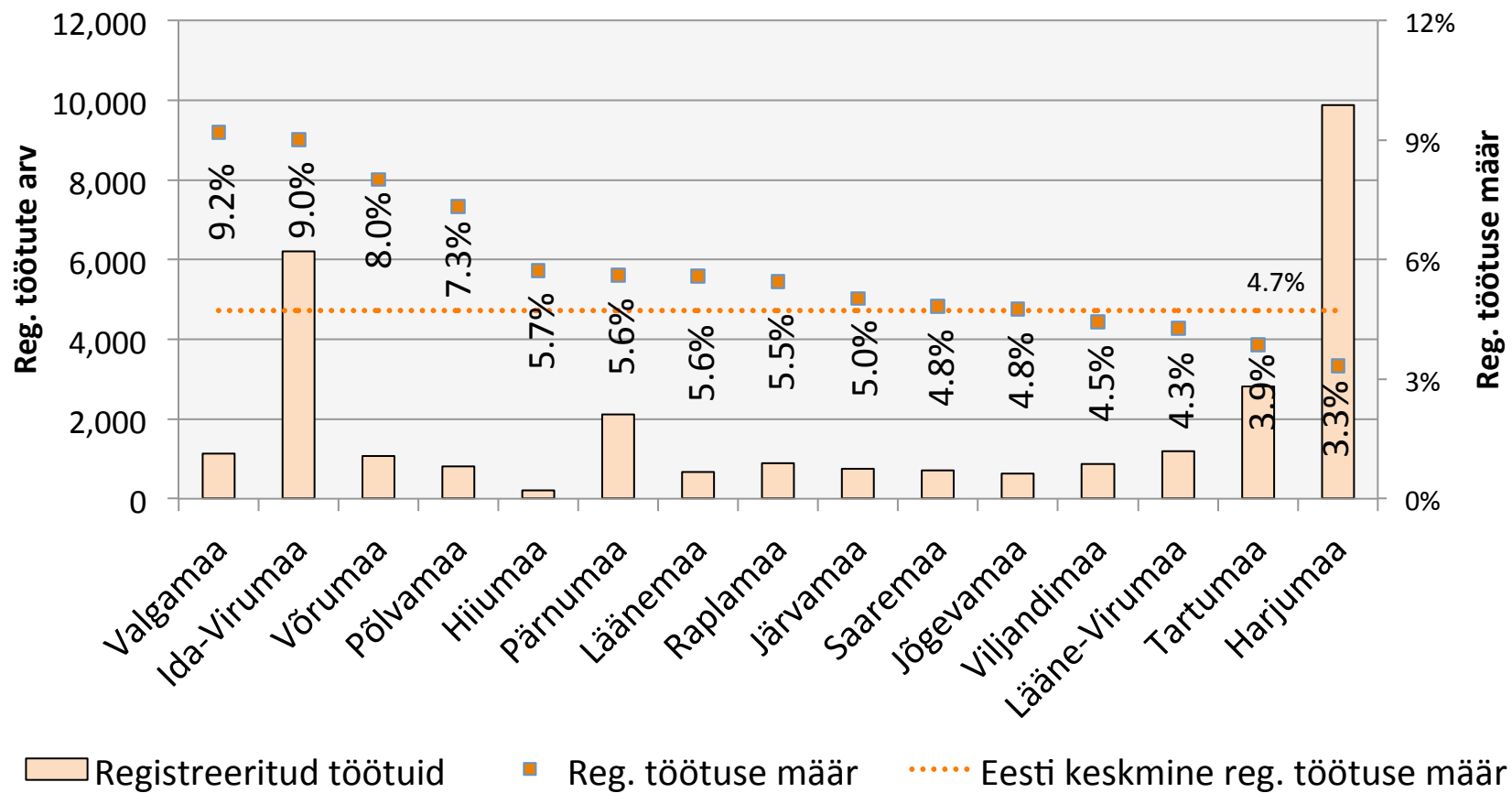


Töötukassa kui partner tööandjale

Siim Sarapuu
Töötukassa Tallinna ja Harjumaa
Osakonnajuhataja
25.02.2015

Registreeritud töötus maakonniti (31.01.2015)

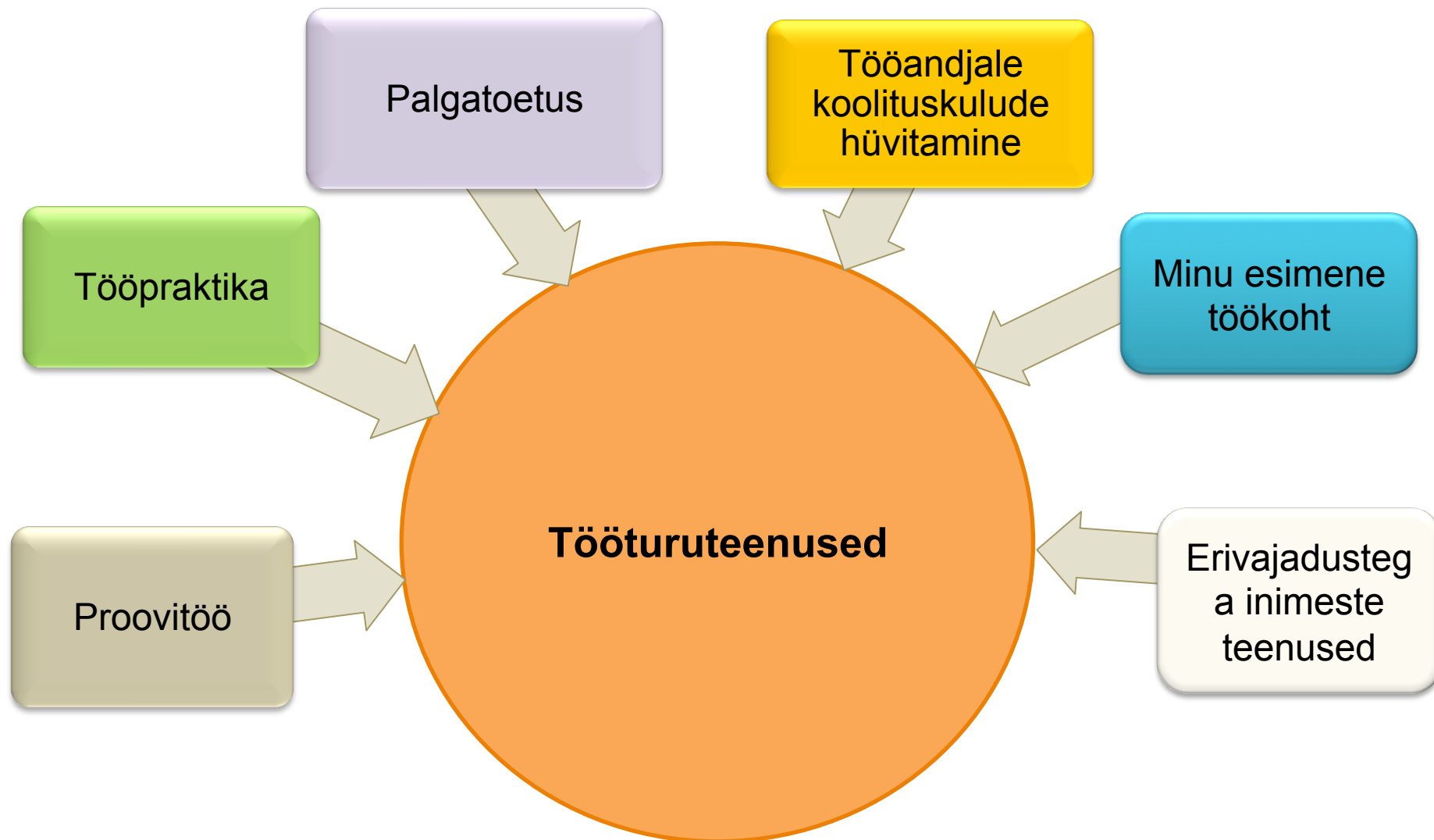
Töötute koguarv Eestis 29 998





- **Esikohal töövahendus ja nõustamine ...**

- tööpakkumiste vahendamine (abi töökuulutuse vormistamisel)
- võimalused töötajate leidmiseks (eelvalik, infotund)
- karjäärinõustamine (2015)





Proovitöö

- Proovitöö võimaldab töötul/tööotsijal pakutaval töökohal töötamist järele proovida ning näidata tööandjale, et ta on sellele töökohale sobiv töötaja.
- Tööandjal võimaldab proovitöö veenduda töötut/tööotsija sobivuses enne töösuhte sõlmimist.
- Proovitöö kestab 1 päev
- Töötukassa poolt proovitööle suunatud kliendi teenusel viibimist ei pea tööandja registreerima töötamise registris. Kõigi meie klientide kohta, läheb üle X-tee info Maksu- ja Tolliametile.



Tööpraktika

Tööpraktika on töötule praktilise töökogemuse saamiseks tööandja juures osutatav tööturuteenus, mille eesmärk on täiendada töötu tööks vajalikke teadmisi ja oskusi.

Tööpraktika kestab **kuni** neli kuud.

Eesti Töötukassa maksab juhendajale juhendamistasu esimesel kuul 100%, teisel kuul 75% ning kolmandal ja neljandal kuul 50% kehtivast tötötasu alammäärast.



Palgatoetus

Palgatoetus on tööandjale töötü töölerakendamiseks makstav toetus

- ✓ mille suurus on 50% eeldatavast maksimaalsest brutotöötasust, kuid mitte rohkem kui kehtiv töötasu alammäär
- ✓ toetust makstakse poole perioodi ulatuses, aga mitte kauem kui 6 kuud tähtajatu ja vähemalt ühe aasta kestva tähtajalise töösuhte korral.

Palgatoetuse sihtgrupp on töötü, kes on:

- ✓ töötuna arvel olnud järjest vähemalt 12 kuud;
- ✓ 16-24aastane ja on arvel olnud vähemalt 6 kuud;
- ✓ töötuna arvel olnud vähemalt 12 kuud tööleasumisele eelneva 15 kuu jooksul ning tema töötuna arvelolek on vahepeal lõpetatud tööle asumise, aja-, asendus- või reservteenistuses viibimise tõttu;
- ✓ arvelevõtmisele eelnenud 12 kuu jooksul vanglast vabanenud.



Tööandjale koolituskulu hüvitamine

Hüvitame tööandjale töötaja koolituskulud 50% ulatuses (mitte rohkem kui 1250 eurot):

- ✓ ennetamaks töö kaotust olukorras, kus töötaja ei saa terviseseisundist tulenevalt oma ametikohal jätkata, kuid peale ümber- või täiendõpet pakub tööandja töötajale teist tööd;
- ✓ soodustamaks pikaajalise töötü töölevõtmist, toetame tema tööülesannete täitmiseks vajalike teadmiste ja oskuste koolitamist.

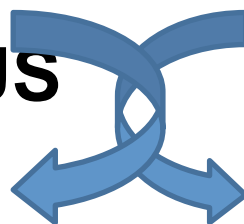
Koolitusvajadus ja koolituse maksumus peavad olema eelnevalt töötukassaga kokku lepitud (väljastatud kinnituskiri).



Minu esimene töökoht

Tööandjale hüvitatakse osaliselt noore töötaja palgakulud esimesel tööaastal ning töötaja tööalase koolituse kulu kahe esimese tööaasta jooksul

PALGATOETUS



**KOOLITUSKULUDE
HÜVITAMINE**





Sihtgrupp

- ✓ 17-29aastane;
- ✓ töötuna registreeritud 4 kuud ega ole leidnud tööd
- ✓ puudub erialane haridus
 - alg-, põhi- või üldkeskharidus
- ✓ ei ole töökogemust või see on lühiajaline
 - viimase 3 aasta jooksul töötanud vähem kui aasta
 - või kokku pikema perioodi peale töötanud alla 2 aasta





Palgatoetus (soodustingimustel)

- ✓ 12 kuu eest tööle asumisest arvates
- ✓ kuni 50% noore töötasust
- ✓ mitte rohkem kui kahekordne
töötasu alammäär (2015.aastal 780 eurot)
- ✓ tööandja peab tagama töö 2 aastaks





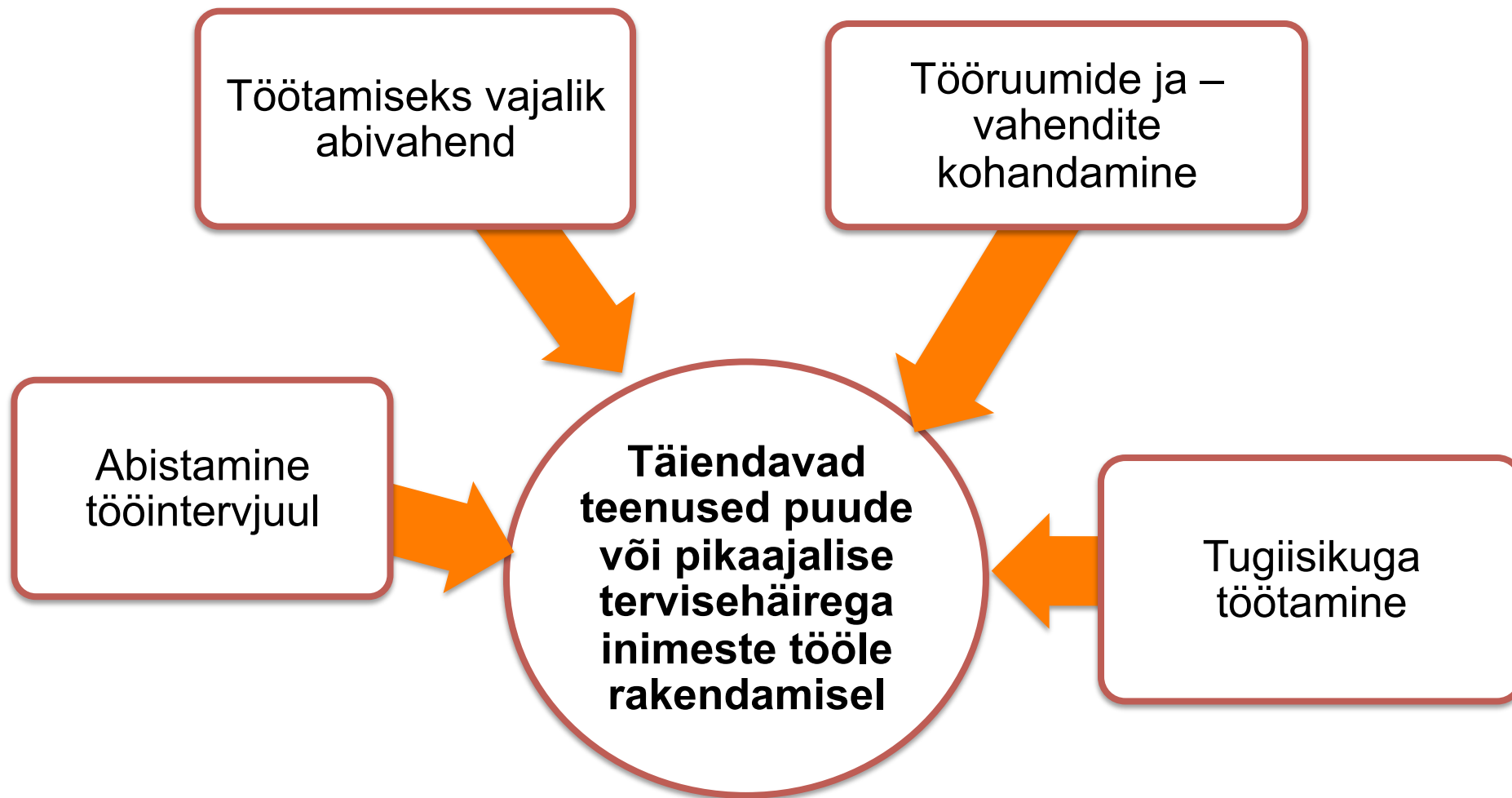
Eesti Töötukassa

Koolituskulude hüvitamine (soodustingimustel)

- ✓ tööalane koolitus
- ✓ eelnevalt meiega kooskõlastatud
- ✓ kuni 2500 eurot
- ✓ 2 aasta jooksul tööle asumisest

Eesmärgiks:

toetada noore tööks vajalike
oskuste omandamist





Erinevad võimalused koostöös tööandjatega

- Infotund koos värbamisega
- Tööandjate poolt antud kandideerimise ankeet
- Intervjuud kandidaatidega Töötukassas
- Kokkulepitud proovitöö ajad tööandjatega
- Kaasame tööandjaid värbama erinevatele teenustele
- Koolitame vajadusel tööandjale tööjõudu
- Koondamistele reageerimine



Eesti Töötukassa



Aitäh!

siim.sarapuu@tootukassa.ee

www.tootukassa.ee